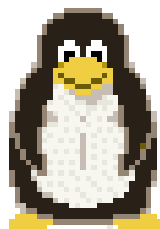
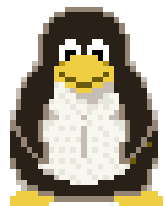
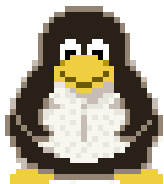




ลินุกซ์ (Linux)



กลุ่มผู้ใช้ลินุกซ์ (PSU-LUG)

ชมรมโอเพนซอร์สและฟรีแวร์



ประวัติวิทยากร



วิภัทร ศรุตีพรหม wipat.s@psu.ac.th

- วิศวกรรมศาสตรบัณฑิตไฟฟ้ากำลัง มหาวิทยาลัยสงขลานครินทร์
- 2529 – ปัจจุบัน ศูนย์คอมพิวเตอร์ มหาวิทยาลัยสงขลานครินทร์
- วิศวกรชำนาญการ ระดับ 8
- หัวหน้ากลุ่มงานวิจัยและพัฒนา
ศูนย์คอมพิวเตอร์ มหาวิทยาลัยสงขลานครินทร์
- ประธานชมรมโอเพนซอร์สและฟรีแวร์
มหาวิทยาลัยสงขลานครินทร์ วิทยาเขตหาดใหญ่



ตัวอย่างการจัดการความรู้ ชมรมไอเพนซอร์สและฟรีแวร์

ม.อ. สุราษฎร์ธานี

วันที่ 25 พฤษภาคม 2548



หัวข้อสัมมนา

- เล่าเรื่องการพัฒนาของชุมชน(ก๊วน)โอเพนซอร์ส
 - ทำโดยไม่รู้ตัวว่าเป็น KM แล้ว
 - แทรกซึมอยู่ในชีวิตประจำวัน ไม่ได้เป็นภาระเพิ่มขึ้น
 - ผู้รู้บอกว่าเป็นคือชุมชนนักปฏิบัติ / ก๊วน / CoP /

Communities of Practice



ประเภทของความรู้

- **ความรู้แบบรูปธรรม (Explicit Knowledge)**

- บันทึกถ่ายทอดเป็นสื่อที่สามารถสัมผัสได้จากบุคคลอื่น

- **ความรู้แบบนามธรรม (Tacit Knowledge)**

- ผังซ่อนอยู่ในตัวบุคคล ไม่สามารถสัมผัสได้จากบุคคลอื่น

- ประสบการณ์(เก๋าส์) + ปัญญา(กินส์)



การจัดการความรู้ (KM)

- หลักการแบบปลา 3 ส่วน
 - หัวปลา (Knowledge Vision) = เป้าหมาย เช่น การแก้ปัญหา
 - ตัวปลา (Knowledge Sharing) = แลกเปลี่ยน แบ่งปันความรู้
 - หางปลา (Knowledge Assets) = คลังความรู้



ชุมชนนักปฏิบัติ (ก๊วน)

- โครงสร้าง(บรรยากาศ)ของสังคมที่มีเป็น KM
 - โดเมน = เป้าหมายประเด็นร่วม
 - ชุณหชน = กลุ่มบุคคลที่แลกเปลี่ยนแบ่งปันความรู้
 - สูตรวิธีทำ = คลังความรู้ กลเม็ดเคล็ดลับ



แนะนำแหล่งความรู้

- เว็บไซต์ <http://www.kmi.or.th>
 - สถาบันส่งเสริมการจัดการความรู้เพื่อสังคม (ส.ค.ส.)
- เว็บไซต์ <http://www.kmthai.com>
 - คุณพูนลาภ อุทัยเลิศอรุณ บ.วีเลิร์น จำกัด



โอเพนซอร์ส (Opensource)

- ทำไมถึงต้องรู้จักโอเพนซอร์ส
 - โอเพนซอร์สคืออะไร



ไอซีที (ICT)

- Information and Communications
Technology
- เทคโนโลยีสารสนเทศและการสื่อสาร



ค่าใช้จ่ายของไอที

- ฮาร์ดแวร์
- ซอฟต์แวร์
- ...



ค่าใช้จ่ายของไอทีส่วนบุคคลรวม

- ฮาร์ดแวร์ คอมพิวเตอร์เอืออาทร = 10,900 บาท
 - ซอฟต์แวร์ ระบบปฏิบัติการ
- ไมโครซอฟต์วินโดวส์ XP Home = 4,400 บาท
 - ซอฟต์แวร์ ระบบสำนักงาน
- ไมโครซอฟต์ออฟฟิศ XP = 15,000 บาท



ซอฟต์แวร์ราคา 0 บาท

- โอเพนซอร์สซอฟต์แวร์
(open source software)
- ฟรีแวร์
(freeware)



ซอฟต์แวร์โอเพนซอร์ส

- ค่าใช้จ่ายลิขสิทธิ์ซอฟต์แวร์ ราคา 0.- บาท
- เผยแพร่ต่อได้อย่าง เสรี
- เปิดเผยรหัสต้นฉบับ



ซอฟต์แวร์ฟรีแวร์



- ค่าใช้จ่ายลิขสิทธิ์ซอฟต์แวร์ ราคา 0.- บาท
- เผยแพร่ต่อได้อย่าง ไม่เสรี
- ไม่เปิดเผยรหัสต้นฉบับ



ซอฟต์แวร์เถื่อน

- ค่าใช้จ่ายลิขสิทธิ์ซอฟต์แวร์ ราคา 0.- บาท
 - ละเมิดลิขสิทธิ์การใช้ซอฟต์แวร์
- เผยแพร่ต่อได้อย่าง ไม่เสรี
 - ไม่สามารถเผยแพร่ได้ ต้องแอบเผยแพร่



ระบบปฏิบัติการลินุกซ์

- ใช้ทดแทนระบบปฏิบัติการไมโครซอฟต์วินโดวส์
- มีหลายผลิตภัณฑ์ให้เลือกใช้เช่น RedHat, Fedora, Mandrake, Debian
- ที่นิยมในเมืองไทยคือ RedHat, Fedora, Mandrake
- ศูนย์คอมพิวเตอร์ใช้ RedHat และ Fedora
- รุ่นล่าสุดในปัจจุบันคือ Fedora core 3



ระบบปฏิบัติการลินุกซ์ทะเล

- ลินุกซ์ภาษาไทยมีหลายผลิตภัณฑ์เช่น ลินุกซ์ทะเล, บูรพา, grandlinux
- ศูนย์คอมพิวเตอร์ใช้ลินุกซ์ทะเล พัฒนาโดย NECTEC
- ลินุกซ์ทะเล = LinuxTLE = Linux Thai Language Extension
- ต้นสายตระกูลลินุกซ์เป็น Fedora core 2 + 3
- รุ่นล่าสุดในปัจจุบันคือ ลินุกซ์ทะเล 7.0



ระบบโปรแกรมสำนักงาน โอเพนออฟฟิศ

- ใช้ทดแทนโปรแกรมสำนักงานไมโครซอฟต์ออฟฟิศ
- ใช้ได้กับทั้งระบบปฏิบัติการลินุกซ์และไมโครซอฟต์วินโดวส์
- ต้นสายตระกูลคือผลิตภัณฑ์ Star Office
- พัฒนาในสายโอเพนซอร์สคือโอเพนออฟฟิศ (Open Office)
- รุ่นล่าสุดในปัจจุบันคือโอเพนออฟฟิศ 1.1.3



ระบบโปรแกรมสำนักงาน



ออฟฟิศทะเล

- โอเพนออฟฟิศภาษาไทยมี 2 ผลิตภัณฑ์คือออฟฟิศทะเล และออฟฟิศปลาดาว
- ศูนย์คอมพิวเตอร์ใช้ออฟฟิศทะเล พัฒนาโดย NECTEC
- ออฟฟิศทะเล = OfficeTLE = Office Thai Language Extension
- รุ่นล่าสุดในปัจจุบันคือ ออฟฟิศทะเล 1.1.2



PSU กับ Unix

- 2529 ระบบปฏิบัติการ Ultrix บน digital VAX 11/785
- 2530 เชื่อมต่ออินเทอร์เน็ตเป็นแห่งแรกในประเทศไทย
- มีการประยุกต์ใช้ FreeBSD และ Linux ตลอดมา



PSU กับ Linux

- 2533 กำเนิดลินุกซ์
- 2541 จัดตั้งกลุ่มผู้ใช้ลินุกซ์มหาวิทยาลัยสงขลานครินทร์ (PSU-LUG)
- 2544 เผยแพร่ลินุกซ์ภายในมหาวิทยาลัย
- 2545 เผยแพร่ลินุกซ์แก่สาธารณะ
- 2546 จัดตั้งชมรมโอเพนซอร์สและฟรีแวร์
มหาวิทยาลัยสงขลานครินทร์ (PSU-OSSF)



กลุ่มผู้ใช้ลินุกซ์ ม.อ. PSU-LUG

- 2541 จัดตั้งกลุ่มผู้ใช้ลินุกซ์มหาวิทยาลัยสงขลานครินทร์ (PSU-LUG)
- สมาชิกเป็นอาจารย์และนักไอทีจำนวน 4 - 5 คน ที่ต่างหน่วยงานกัน
- หัวปลา (Knowledge Vision) ตอนเริ่มต้น ไม่ชัดเจน
 - ความรู้ี้ควรมีอยู่ใน ม.อ.
- ตัวปลา (Knowledge Sharing) ชัดเจน
 - ต้องการแบ่งปันความรู้กันในกลุ่มสมาชิกและเผยแพร่ออกไป



กลุ่มผู้ใช้ลินุกซ์ ม.อ. PSU-LUG (ต่อ)

- ทางปลา (Knowled Assets)
 - ไม่มีใน ม.อ. เลย
- ไม่มีนโยบายสนับสนุนโดยตรงจากมหาวิทยาลัย
- ช่วยกันคนละไม้ คนละมือ
- มี mailing list ชื่อ PSU-Linux ไว้ติดต่อสื่อสาร



กลุ่มผู้ใช้ลินุกซ์ ม.อ. PSU-LUG (ต่อ)

- จัดประชุมเป็นครั้งคราว
 - เวลาว่างไม่ตรงกัน ต้องเลือกช่วงตอนพักเที่ยง
 - เริ่มต้นลงขันกันเลี้ยงข้าวเที่ยง
 - โชคดีมีบางหน่วยงานเป็นเจ้าภาพ
 - ลากกันไปเรื่อยๆ เกือบสาบสูญเหมือนกัน



กลุ่มผู้ใช้ลินุกซ์ ม.อ. PSU-LUG (ต่อ)

- การจัดประชุมไม่ได้ผล
 - ต้องรอเวลานานจึงจะได้มีโอกาสประชุม
 - หัวข้อไม่น่าสนใจที่จะเข้าร่วมประชุม
 - คอยกันแล้วออกทะเลไปคนละทิศคนละทาง จับประเด็นไม่ได้



กลุ่มผู้ใช้ลินุกซ์ ม.อ. PSU-LUG (ต่อ)

- อยู่ได้เพราะ PSU-Linux mailling list
 - สามารถอีเมลคุยโต้ตอบได้ทันที
 - นักไอทีนิยมใช้อีเมลมากกว่าโทรศัพท์
 - การใช้อีเมล สามารถถกเถียงกรองเลือกตอบได้ตามเวลาที่ตนว่าง และมีเวลาสรุปข้อมูลเรื่องที่ต้องทำตามต้องการ



บริการลินุกซ์ของศูนย์คอมพิวเตอร์ ม.อ.

- เริ่มให้บริการเป็นครั้งแรก เมื่อปลายปี พ.ศ. 2545
- ใช้ระบบปฏิบัติการลินุกซ์ทะเล ให้บริการระดับเดียวกับระบบปฏิบัติการไมโครซอฟต์วินโดวส์
- เป็นห้องปฏิบัติการลินุกซ์ทะเลที่สมบูรณ์ที่สุดในประเทศไทย



สมาคมสมาพันธ์โอเพนซอร์สแห่งประเทศไทย

- เริ่มจัดตั้งเมื่อประมาณปลายปี พ.ศ. 2545
- เป็นการรวมกลุ่มกันชุมชนผู้สนับสนุนโอเพนซอร์ส
- มีสมาชิกก่อตั้งจาก ม.อ. บางส่วน โดยตัวบุคคล ไม่ได้เป็นนโยบายของมหาวิทยาลัย



โครงการคอมพิวเตอร์เอื้ออาทร

- เริ่มโครงการประมาณต้นปี พ.ศ. 2546
- ราคาท้องตลาดของซอฟต์แวร์ Microsoft Windows XP Home + Microsoft Office XP ประมาณ 30,000 บาท
- มีการเจรจาต่อรองราคาซอฟต์แวร์ Microsoft ในโครงการฯ แต่ไม่สามารถตกลงกันได้ เนื่องจากนโยบายสินค้าราคาเดียวกันทั่วโลก



โครงการคอมพิวเตอร์เอื้ออาทร (ต่อ)

- กระทรวงไอซีที ประกาศใช้โอเพนซอร์สคือระบบปฏิบัติการลินุกซ์ทะเล และโปรแกรมสำนักงานออฟฟิศทะเลในโครงการฯ
- มีการลดราคาซอฟต์แวร์ Microsoft Windows XP Home + Microsoft Office XP สำหรับโครงการฯ เหลือเพียง 1,450 บาท



หัวปลามีรูปร่างชัดเจนขึ้น

- หัวปลา Knowledge Sharing มีการแลกเปลี่ยนแบ่งปัน
ความรู้ลินุกซ์
- หัวปลา Knowled Assets มีระบบปฏิบัติการลินุกซ์ทะเล
- เกิดพลังอำนาจต่อรองราคาซอฟต์แวร์ให้แก่สังคม
- หัวปลา Knowledge Vision มีรูปร่างที่ชัดเจนขึ้นมา
 - เพื่อสร้างพลังอำนาจต่อรองให้แก่ชุมชนและสังคม



ชมรมโอเพนซอร์สและฟรีแวร์ ม.อ.

- จัดตั้งเมื่อกลางปี พ.ศ. 2546
- จัดทะเบียนเป็นชมรมโอเพนซอร์สและฟรีแวร์ ภายใต้สโมสรอาจารย์และข้าราชการ ม.อ. วิทยาเขตหาดใหญ่
- เพื่อให้เป็นทางเลือกกว่าการเป็นกลุ่มผู้ใช้ลินุกซ์
- เพื่อให้ได้รับงบประมาณสนับสนุนเพื่อดำเนินกิจกรรมจากสโมสรฯ และจากค่าธรรมเนียมผู้สมัครเป็นสมาชิกของชมรม



กิจกรรมชมรมโอเพนซอร์สฯ ม.อ.

- เผยแพร่แบ่งปันความรู้โอเพนซอร์สแก่ชุมชนและสังคม
- ได้รับการสนับสนุนงบประมาณดำเนินกิจกรรมจากมหาวิทยาลัย
- เปลี่ยนวิธีการจากการจัดประชุม เป็นสัมมนาเชิงปฏิบัติการ



สัมมนาเชิงปฏิบัติการ (ทิว)

- ทุกคนช่วยเหลือกัน มีลักษณะแลกเปลี่ยนแบ่งปันความรู้ ทำนองเดียวกับ การทิวข้อสอบ
- มีกลุ่มเป้าหมายผู้ซึ่งมีความรู้อย่างชัดเจน โดยเน้นคุณภาพการไหลถ่ายเทความรู้ มากกว่าปริมาณจำนวนคนที่เข้าสัมมนา
- เป็นการเรียนรู้อย่างต่อเนื่องยั่งยืน ต่างกับการผลิตบัณฑิตที่มีการสิ้นสุด
- เน้นการเรียนรู้ตนเองจากข้อมูลในเว็บไซต์ที่ผลิตเองหรือสังเคราะห์แล้ว



วิธีการสัมมนาเชิงปฏิบัติการ (ตัว)

- สร้างและกลั่นกรองความรู้ที่มีอยู่ในตนเอง(เก๋าส์+กินส์)ออกมา
- ทำความรู้ให้เป็นรูปธรรมในเวปไซด์
- สร้างบรรยากาศให้เกิดการซึมซับและถ่ายทอดความรู้
 - ให้โอกาสผู้ที่กำลังเดือดร้อน
 - ให้โอกาสผู้ที่สนใจ



ผลการสัมมนาเชิงปฏิบัติการ (ตัว)

- สมาชิกของชุมชนได้รับการพัฒนาให้มีความรู้ที่เหมาะสมกับหน้าที่ภาระงานประจำที่ต้องปฏิบัติ
- มีบรรยากาศที่ส่งเสริมการเรียนรู้ เหมาะสมกับการเป็นองค์กรแห่งการเรียนรู้ Learning Organization
- ได้รับการยอมรับจากผู้บริหาร ให้เป็นกิจกรรมที่ส่งเสริมการเรียนรู้



วัฏจักรการจัดการความรู้

- พัฒนาตนเองให้มีความรู้เพิ่มขึ้น
- สร้างความรู้ให้มีอยู่ในองค์กรอย่างเป็นรูปธรรมบนเว็บไซต์หรือสื่ออื่นๆ
- แลกเปลี่ยนแบ่งปันความรู้กับผู้อื่น
- สร้างผู้อื่นให้มีความรู้
- เป็นไปอย่างยั่งยืนไม่มีวันจบ



ชุมชนนักปฏิบัติ (ก๊วน)

- มี โดเมน

- ก๊วนนี้ เขาทำเรื่องอะไรกัน

- มี ชุมชน ผู้สนใจแลกเปลี่ยนแบ่งปันความรู้

- สมาชิก, เครือข่ายพันธมิตร

- มีคลังความรู้ของ สูตรวิธีทำ กลเม็ด เคล็ดลับ

- เครื่องมือ, ฐานข้อมูลความรู้, เว็บไซต์, เวบบอร์ด



ชุมชน (ก๊วน) โอเพนซอร์ส

- มี โดเมน

- ก๊วนนี้ บ้าแต่เรื่องโอเพนซอร์ส

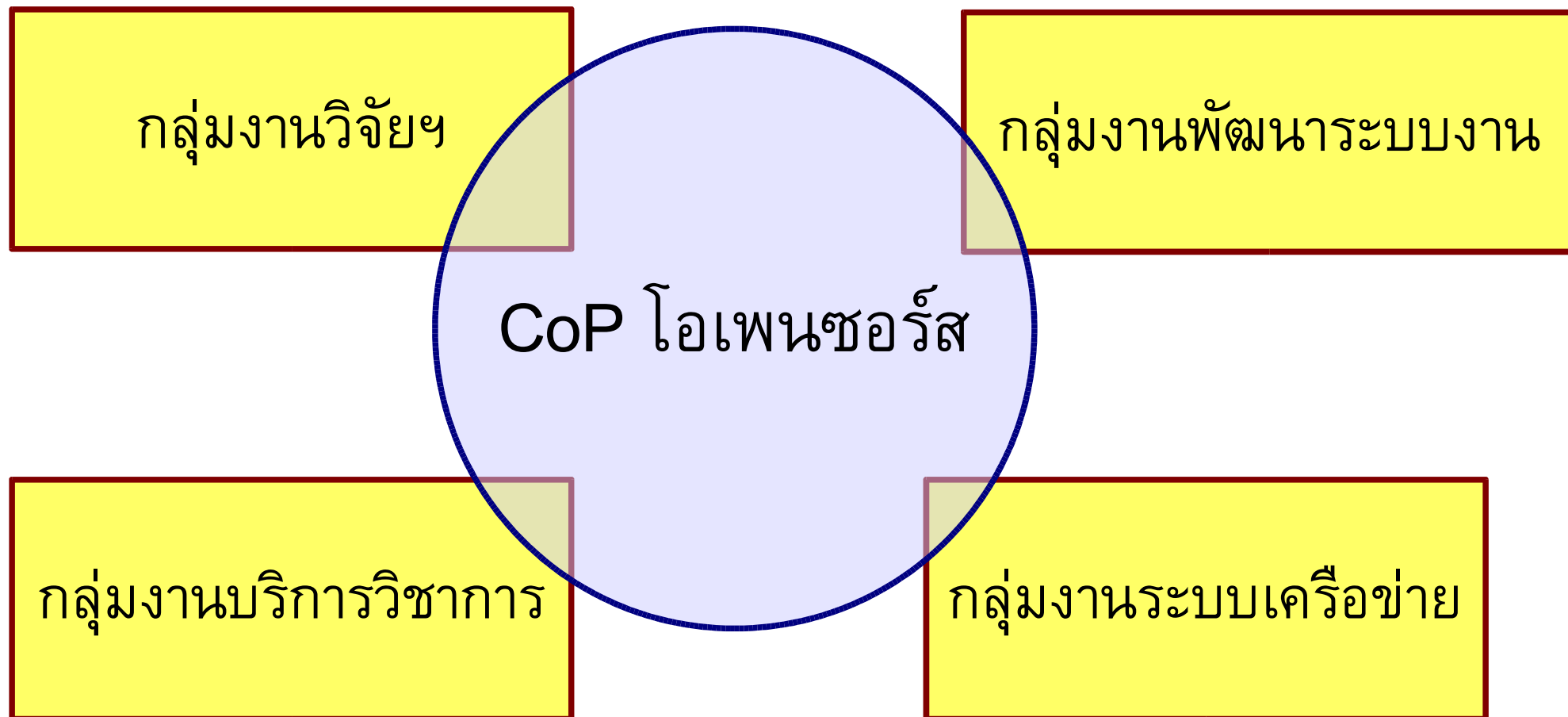
- มี ชุมชน ผู้สนใจแลกเปลี่ยนแบ่งปันความรู้

- มีสมาชิกชมรม, เชื่อมโยงกับเครือข่ายพันธมิตรอื่นๆ

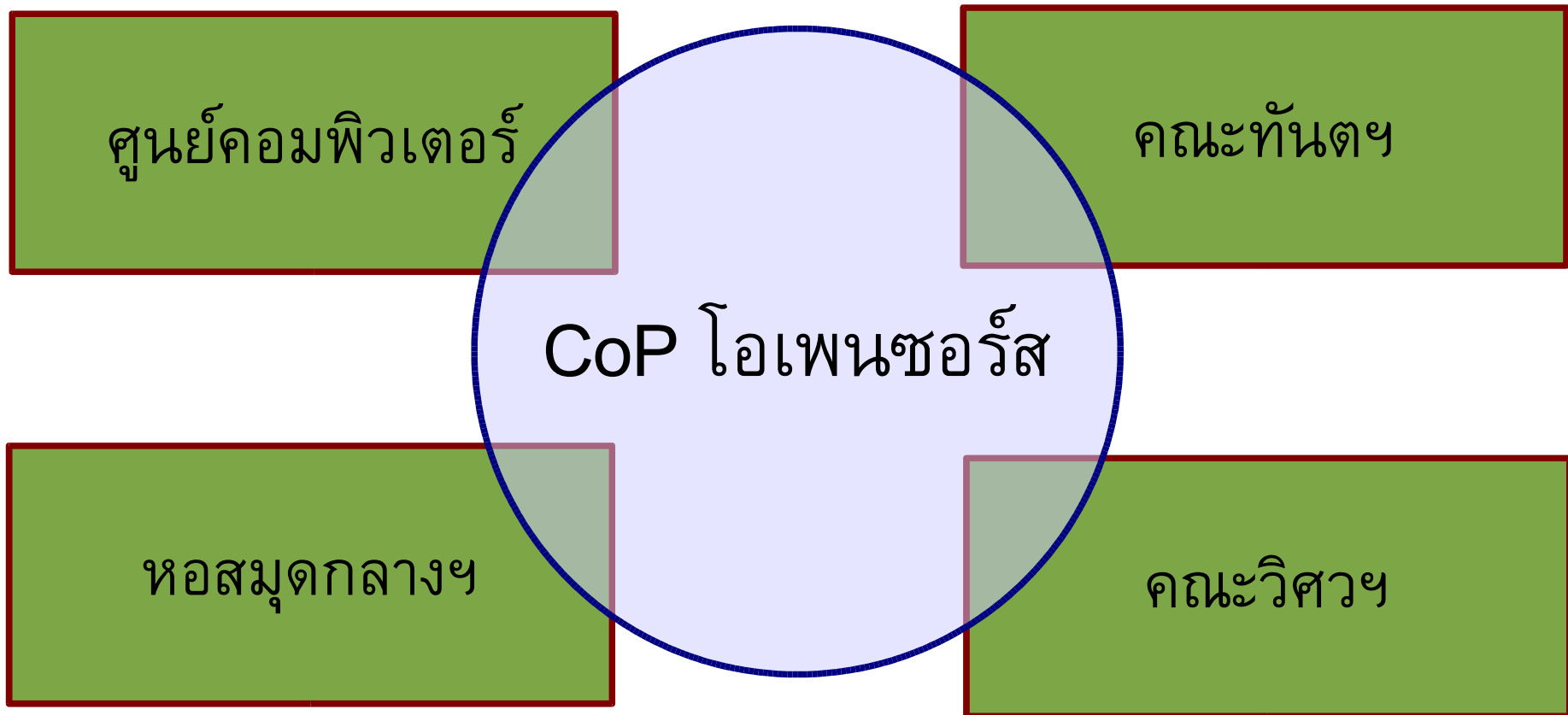
- มีคลังความรู้ของ สูตรวิธีทำ กลเม็ดเคล็ดลับ

- มีเว็บไซต์ เวบบอร์ด

ตัวอย่าง CoP ภายในหน่วยงาน

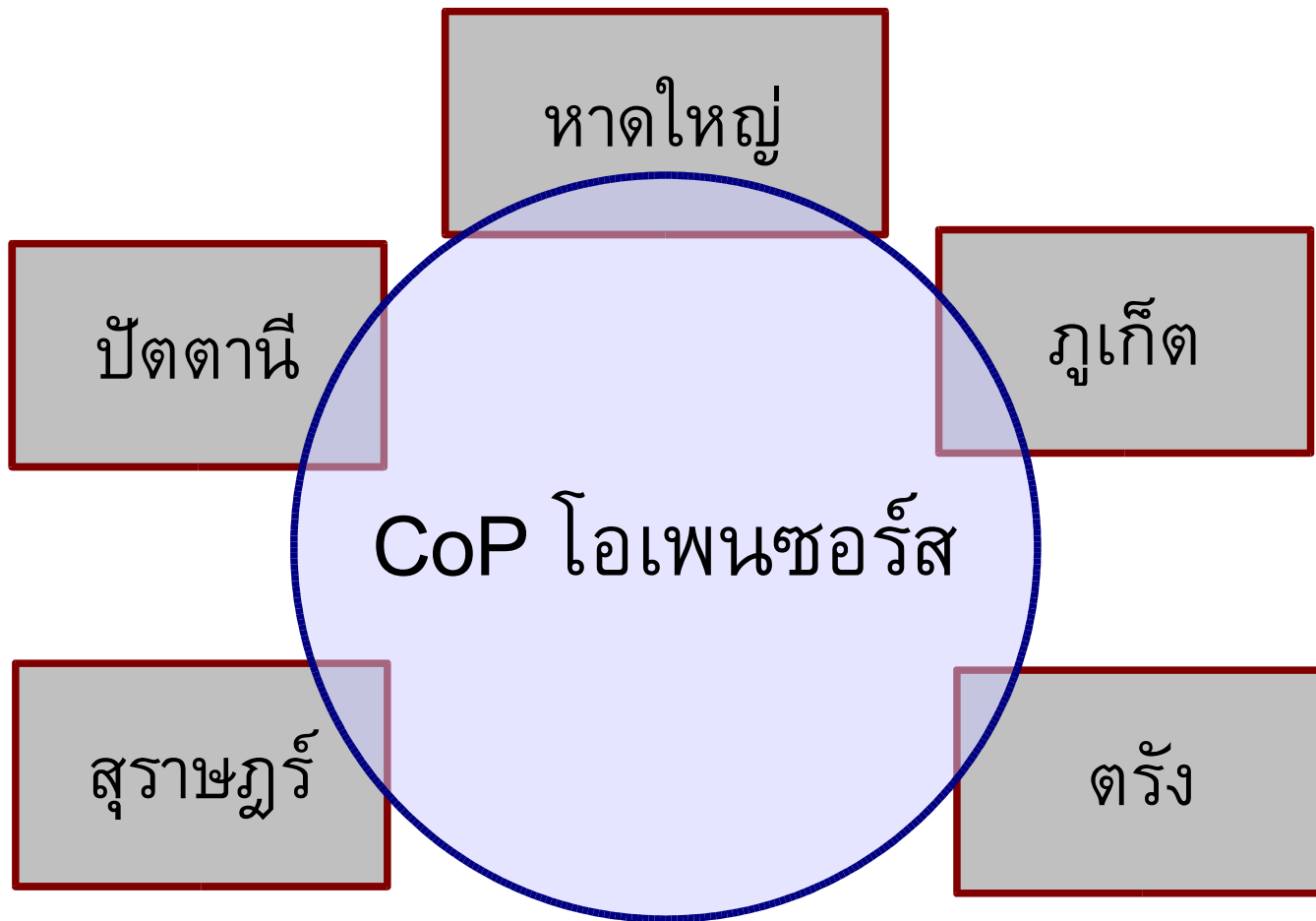


ตัวอย่าง CoP ข้ามหน่วยงาน



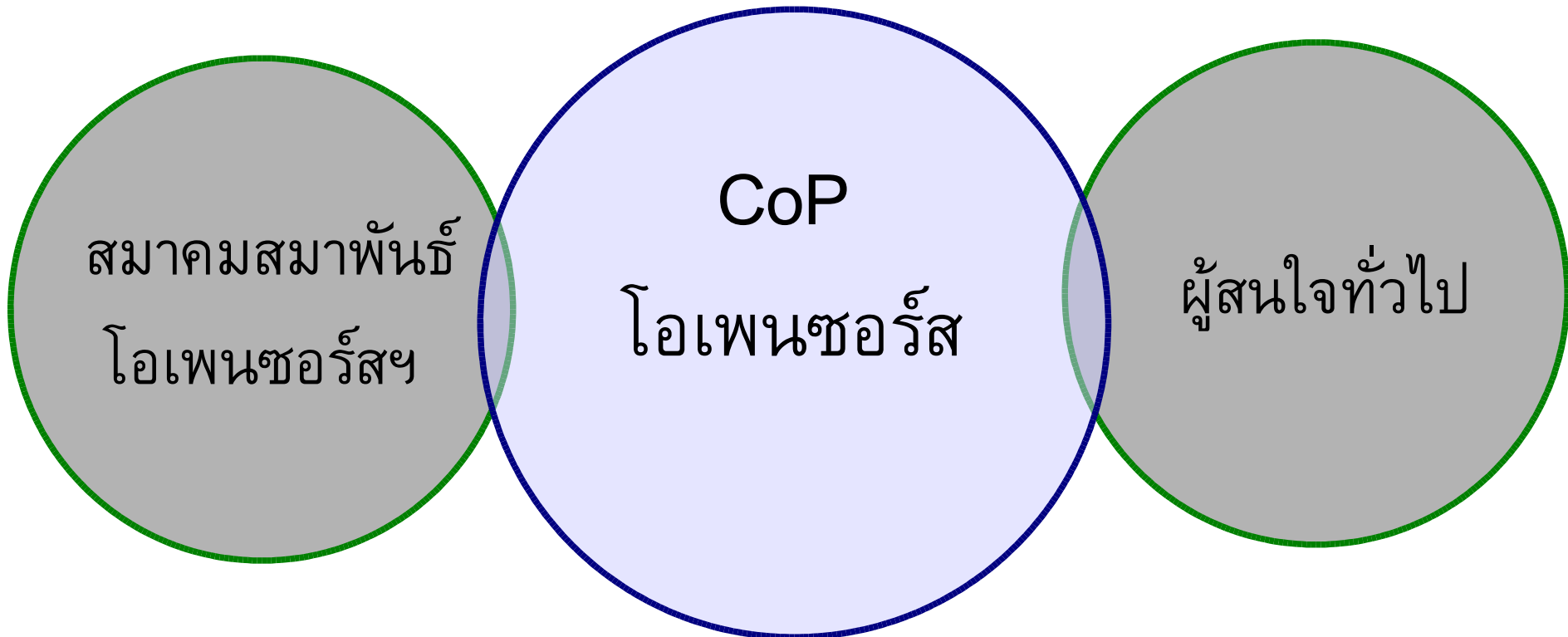


ตัวอย่าง CoP ข้ามเขตการศึกษา



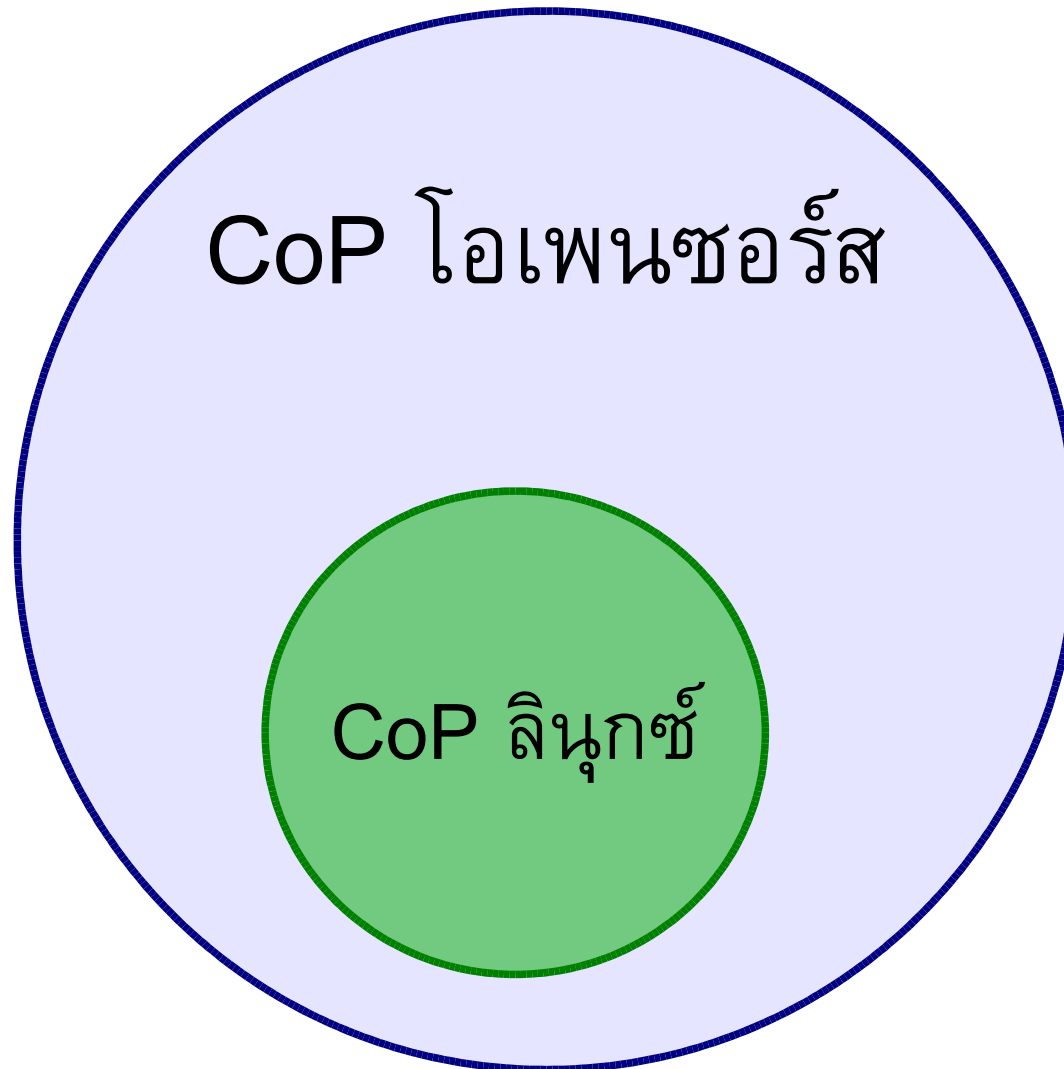


ตัวอย่าง CoP ข้ามองค์กร สู่สังคม



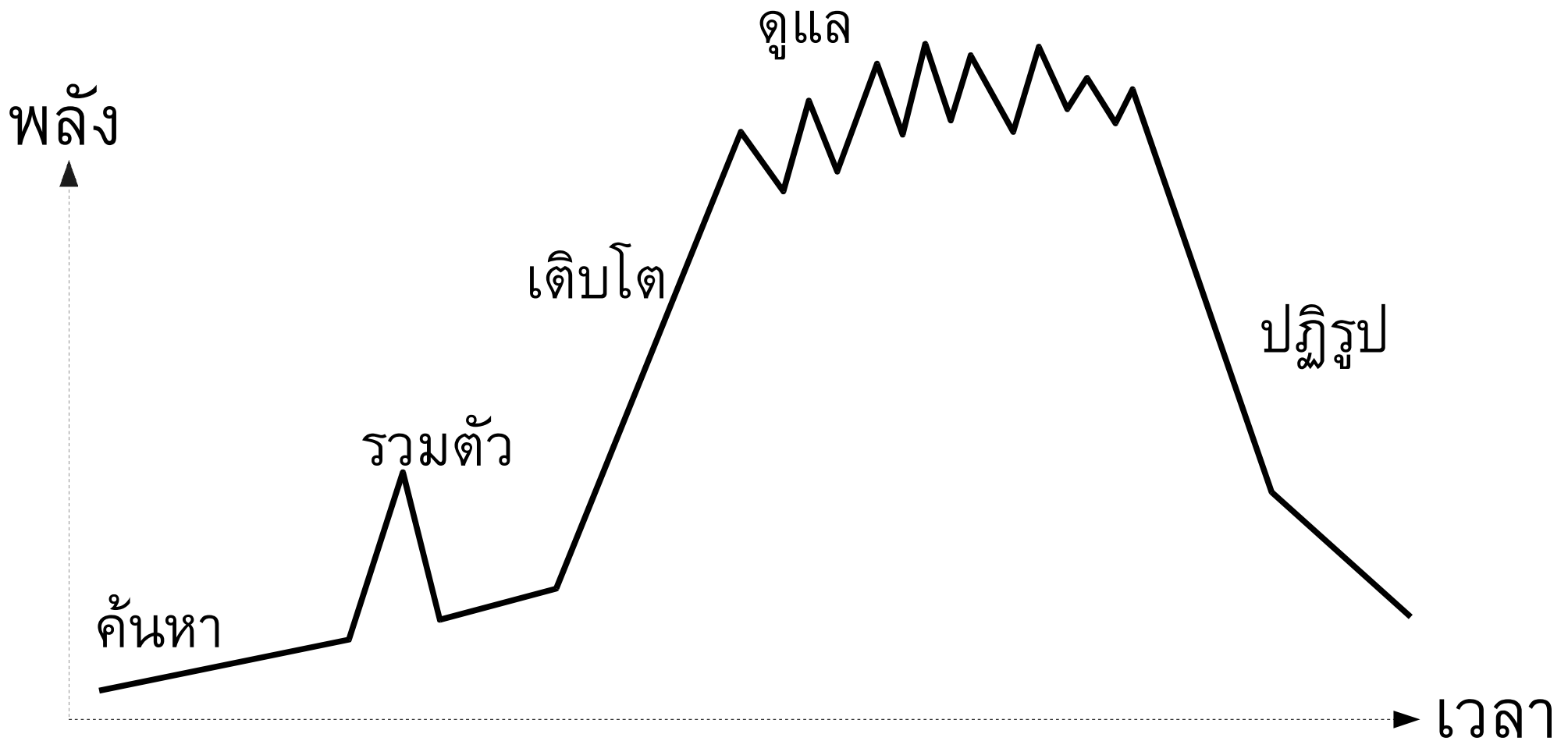


ตัวอย่าง CoP มุ่งเล็กในมุ่งใหญ่





วงจรชีวิตของ CoP



สมาชิกชุมชน CoP

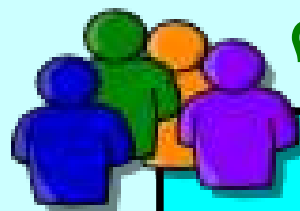


สปอนเซอร์

อาจารย์ / ผู้สนใจทั่วไป

ขาประจำ / ผู้ใช้ความรู้

ตัวช่วย/ขุนพล



แกนนำ



การดูแล CoP

- เน้นคุณภาพ ไม่เน้นปริมาณ
- มีการกระตุ้นให้ชุมชนตื่นตัวเสมอ
- มีแกนนำสมาชิกชุมชน ผู้ทำหน้าที่เป็นตัวช่วย(ขุนพล)
- มีพื้นที่เวทีแลกเปลี่ยนแบ่งปันความรู้



ผลจากการจัดการความรู้

- แก้ไข ลดปัญหา ภาระงานที่เป็นอยู่โดยตรง
 - มีต้นแบบการแก้ปัญหาซ้ำซากเดิมๆ (knowledge assets)
 - มีเพื่อนๆ ช่วยคิด (knowledge sharing)
 - เรียนลัดโดยเรียนรู้จากความสำเร็จของผู้อื่น (best-better practice)
- ได้รับการยอมรับจากชุมชน องค์กร และสังคม



KM ฉบับขี้เกียจ

- หัวปลา Knowledge Vision
 - ทำแล้วต้องสบายขึ้น
- ตัวปลา Knowledge Sharing
 - สอนให้เพื่อนรู้ จะได้แบ่งงานไปทำมั่ง
- หางปลา Knowledge Assets
 - โจทย์เก่าๆ ลอกคำตอบได้เลย



วิธีการทำ KM แบบง่ายๆ

- จัดการ 5 ส. ความรู้ของตนเอง
- มีการแลกเปลี่ยนแบ่งปันความรู้กับผู้อื่น
- เริ่มต้นลงมือด้วยตนเอง ค้นหาผู้มีฝีมือ แต่ไม่ต้องรอยอดฝีมือ
- เป็นเรื่องราวที่อยู่ในชีวิตการทำงานประจำวันอยู่แล้ว
- ลำบากตอนต้น แต่สบายตอนปลาย ทำนองเดียวกับการออกกำลังกาย ที่เริ่มต้นรู้สึกลำบาก แต่ผลคือสุขภาพจะแข็งแรงสมบูรณ์



เกิดการเปลี่ยนแปลง

- เมื่อมีการแลกเปลี่ยนแบ่งปันความรู้
- ทำให้เกิดคลังความรู้ที่มีพลังมาก
- ก่อให้เกิดวิสัยทัศน์ที่แตกต่างไปจากเดิม
- ลดปัญหาทั้งระดับองค์กรและส่วนบุคคล



เป้าหมายของชุมชนโอเพนซอร์ส



- เพิ่มขีดความสามารถแก่ระบบงานในสิ่งที่ซอฟต์แวร์เชิงพาณิชย์ขาด
- เกิดองค์ความรู้ เนื่องจากสามารถศึกษาย้อนรอยแก่นความรู้เดิมได้
- เกิดความรู้ในการเลือกเทคโนโลยีอื่นๆทดแทนได้
- เกิดพลังอำนาจต่อรองกับผู้ผลิต/ขายซอฟต์แวร์เชิงพาณิชย์
- เผยแพร่แบ่งปันความรู้แก่สังคมได้อย่างเสรีครบวงจร ไม่ต้องกังวลกับปัญหาเรื่องการละเมิดลิขสิทธิ์



มือใหม่

- มองหาผลงานคุณภาพของตนเอง ประเภทที่ชื่นชอบ
- เล็งดูว่าควรไปลอกของใครดี ที่น่าจะเข้าท่ากว่าของตนเอง
- ชวนกันตั้งก๊วนแลกเปลี่ยนแบ่งปันความรู้เพื่อช่วยกันแก้ไขปัญหา
- สร้างหรือสังเคราะห์ความรู้ที่เหมาะสมกับองค์กรและตนเองเก็บไว้ในคลังความรู้ที่เป็น ICT
- เน้นกระบวนการที่ได้มาซึ่งความรู้



ประสบการณ์ความล้มเหลว



(Bad Practice)

- เอาแต่คิด ฟุ้งซ่าน จนลงมือทำไม่ได้
- รอคจนเก่งมาเริ่มต้น ไม่เห็นมาสักที
- มัวแต่กล่าวโทษคนอื่น เกี่ยงกันทำงาน
- เริ่มต้นด้วยกลุ่มที่ใหญ่เกินไป ขาดเป้าหมายชัดเจน
- ขาดความต่อเนื่องของการพบปะแลกเปลี่ยนแบ่งปันความรู้
- ขาดกระบวนการ หลงมุ่มเน้นแต่ ICT



เพื่อน ช่วย เพื่อน

- ชุมชน(ก๊วน) "ชุมชนพล CoP"
- อีเมลล์ psu-cop@group.psu.ac.th



Prince of Songkla University Opensource and Freeware club

ชมรมโอเพนซอร์สและฟรีแวร์ มหาวิทยาลัยสงขลานครินทร์

สนับสนุนโดยกลุ่มงานวิจัยและพัฒนา ศูนย์คอมพิวเตอร์



[Home](#) :: [โปรแกรมป้องกันไวรัส](#) :: [ทำง่าย-ใช้เป็น](#) :: [กระดานความรู้](#) :: [เกม](#) :: [สิ่งดีต่างๆ](#) :: [ติดต่อเรา](#) :: [เอกสาร](#)

Home

พฤหัสบดี, 31 มีนาคม 2005

ถาม-ตอบจากกระดานความรู้

- 1: Re:ถาม Fetchmail by cj 24/03/2005
- 2: ถาม Fetchmail by วิกัทร 24/03/2005
- 3: Re:เซต postfix ให้เข้ากับ ldap เชื่อมอย่างไรครับ by หนุ่มเหมือนกัน 23/03/2005
- 4: เซต postfix ให้เข้ากับ ldap เชื่อมอย่างไรครับ by noom 23/03/2005
- 5: Re:Config Squid by anubhand 22/03/2005
- 6: Re:ตั้งเวลาให้ sarg ทำงานยังไง by สโรชิน 22/03/2005
- 7: Re:ตั้งเวลาให้ sarg ทำงานยังไง by anubhand 22/03/2005
- 8: Re:ตั้งเวลาให้ sarg ทำงานยังไง by สโรชิน 22/03/2005
- 9: Re:ตั้งเวลาให้ sarg ทำงานยังไง by anubhand 21/03/2005
- 10: ตั้งเวลาให้ sarg ทำงานยังไง by สโรชิน 21/03/2005

show last 4hrs - 24hrs



Hit Counter

78676 Visitors

User Menu

Your Details

Done

กลุ่มงานวิจัยและพัฒนา Research and Development Division

Home

เป้าหมาย

1. วิจัยและพัฒนาต้นแบบเทคโนโลยีสารสนเทศ ที่เหมาะสมเพื่อประยุกต์ใช้งานในองค์กร
2. เป็นศูนย์กลางเผยแพร่และแบ่งปันความรู้ด้านเทคโนโลยีสารสนเทศต่อองค์กรและสังคม
3. เป็นพันธมิตรเครือข่ายการจัดการความรู้ด้านไอเพนซอร์สทั้งในระดับองค์กรและสากล

ถาม-ตอบจากกระดานความรู้ -

PSU Opensource and Freeware club - Forum

- Subject: Re:ถาม Fetchmail - By: cj

ผมเคยใช้อย่างเหมือนกันครับที่ set ไว้จะใช้ cron สำหรับ เรียก



Home

เอกสารเผยแพร่ -
 ทำงายใช้เป็น - Made
 Easy
 เล่าสู่กันฟัง - Testing
 Contact Us

Done

"ทำง่ายใช้เป็น - Made Easy" โดยวิภัทร ศรีติพรหม wipat.s@psu.ac.th
 เป็นความรู้เทคนิคการจัดทำระบบ ที่ผมได้สรุปจากประสบการณ์การศึกษาค้นคว้า ทดสอบ ใช้งาน เน้นวิธีการจัดทำ
 แบบง่ายๆแต่ยังคงประเด็นสาระสำคัญที่สามารถศึกษาค้นคว้าเพิ่มเติมต่อได้
 เว็บไซต์ที่เกี่ยวข้อง <http://opensource.psu.ac.th> และ <http://rd.cc.psu.ac.th>

Filter

Item Title	Hits
การปรับแต่งระบบลินุกซ์หลังการติดตั้ง (21-03-2548)	951
การ update packages ด้วยโปรแกรม Apt สำหรับมหาวิทยาลัยสงขลานครินทร์ (17-02-2548)	1004
การจัดการโควตาพื้นที่ดิสก์ของผู้ใช้ (31-01-2548)	551
การติดตั้ง web server ด้วยโปรแกรม Apache (31-01-2548)	1211
การติดตั้ง ftp server ด้วยโปรแกรม Vsftpd (31-01-2548)	864
การติดตั้ง database server ด้วยโปรแกรม Mysql (08-02-2548)	802
การติดตั้งระบบ CMS ด้วยโปรแกรม Mambo (08-02-2548)	972
การติดตั้ง mail + imap/pop3 server ด้วยโปรแกรม Postfix + Dovecot (19-02-2548)	1094
การติดตั้งระบบกราฟบันทึกปริมาณจราจรบนเครือข่ายด้วยโปรแกรม Mrtg (22-02-2548)	762
การติดตั้ง snmpd ให้แก่ server ด้วยโปรแกรม Net-snmp (17-02-2548)	396

<< Start < Prev 1 Next > End >>



ข้อมูลเพิ่มเติมติดต่อได้ที่

wipat.s@psu.ac.th

<http://opensource.psu.ac.th>

<http://rd.cc.psu.ac.th>